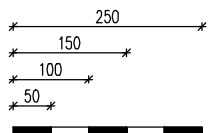
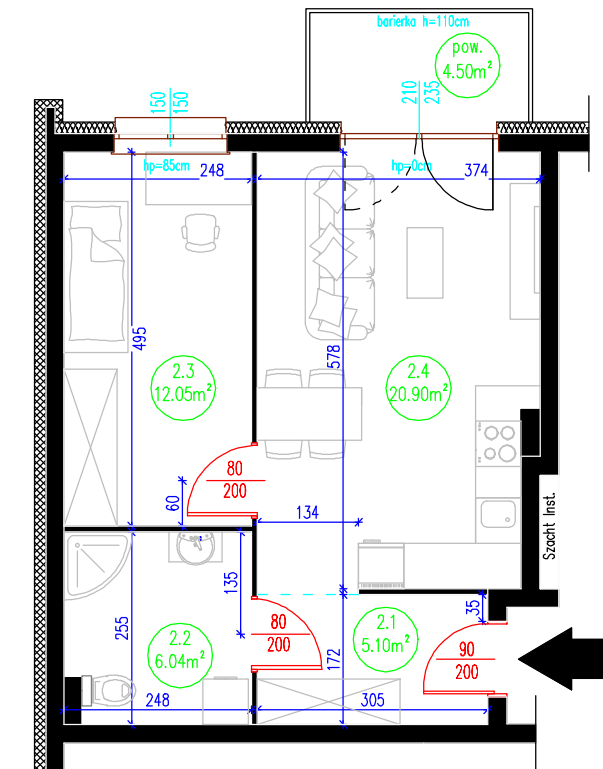


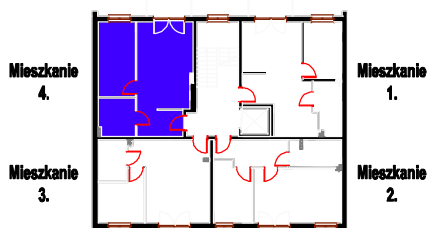
M4-Piętro I

Łączna powierzchnia użytkowa= 44.09 m²

ARANŻACJA PRZYKŁADOWA



Sytuacja "1"
Piętro I



Lokal mieszkalny
M4

L.P	Nazwa pomieszczenia	Powierzchnia
2.1	Korytarz	5.10 m ²
2.2	Łazienka	6.04 m ²
2.3	Pokój	12.05 m ²
2.4	Pokój + aneks kuch.	20.90 m ²
Razem		44.09 m²

KARTA KATALOGOWA LOKALU

Kontakt: tel. 792-188-353, e-mail: murprojekt@o2.pl

MURPROJEK

Adres:

Rumia, ul Dąbrowskiego, dz. nr
258/16, 289, 290, 292.

Inwestor:

P.U.H. ZIS Sp. z o.o.
ul. Katowicka 17/2-3, 84-230 Rumia